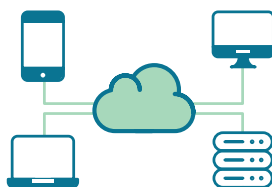


# 8 claves para realizar las visitas de GBP en remoto

**1.**  
Identificación de interlocutores



**2.**  
Análisis de tecnología disponible



**4.**  
Documentación necesaria



**3.**  
Selección de herramientas



**5.**  
Intercambio de archivos



**6.**  
Gestión de horarios



**7.**  
Pruebas previas



**8.**  
Convocatoria de reunión al personal involucrado

